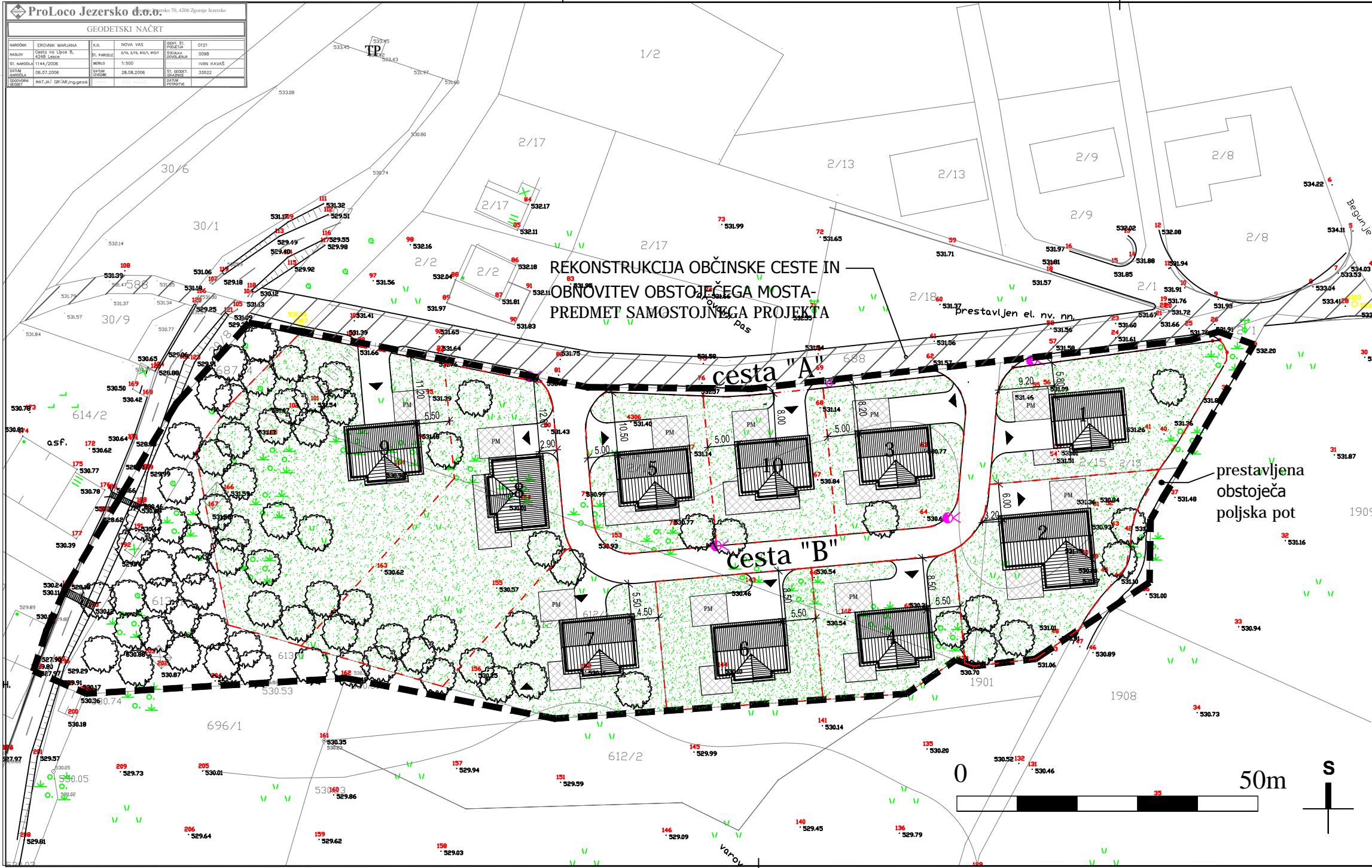


ProLoco Jezersko d.o.o.			
GEODETSKI NAČRT			
IMENI: EROVNIK MARIJANA	K.O.: NOVA VAS	POSREDOVNIK: IČ: 0121	
POSREDOVNIK: SVETI MIH. 12. 4288 LUB. 4288 LUB.	POSREDOVNIK: SVETI MIH. 12. 4288 LUB. 4288 LUB.	POSREDOVNIK: SVETI MIH. 12. 4288 LUB. 4288 LUB.	POSREDOVNIK: SVETI MIH. 12. 4288 LUB. 4288 LUB.
POSREDOVNIK: SVETI MIH. 12. 4288 LUB. 4288 LUB.	POSREDOVNIK: SVETI MIH. 12. 4288 LUB. 4288 LUB.	POSREDOVNIK: SVETI MIH. 12. 4288 LUB. 4288 LUB.	POSREDOVNIK: SVETI MIH. 12. 4288 LUB. 4288 LUB.



Tip "A" 12.00 x 8.00

Tip "B" 14.00 x 12.00

Legenda:

- Objekti
- Zelene površine
- Dovoz
- PM Parkirišče
- Predlagane parcelne meje
- Rekonstrukcija občinske ceste

OPPN- PRVE SD OPPN
ZA STANOVANJSKO GRADNJO
ZAPUŽE
M 1:750
OPPN- PRVE SD OPPN
PRIKAZ UREDITVENE SITUACIJE IZ
VELJAVNEGA OPPN ZA
STANOVANJSKO GRADNJO ZAPUŽE

ARHEMA	
<small>projektiranje in inženiring, Gubčeva 2 4240 Radovljica, P.E. Vrtača 8, 1000 Ljubljana</small>	
Številka projekta:	82/2017
prilavljatelj:	OBČINA RADOVLJICA, Gorenjska cesta 19, 4240 Radovljica
Naziv načrta:	PRVE SPREMEMBE IN DOPOLNITVE OPPN ZA STANOVANJSKO GRADNJO ZAPUŽE
Vrsta projektne dokumentacije:	OPPN- DOPOLNJEN OSNUTEK
Odgovorni vodja projekta:	dr. Andreja Jan, u.d.i.a.
Identif. št. odg. vodje projekta:	ZAPS-A-1138
Datum podpisa:	Podpis:
Odgovorni projektant:	dr. Andreja Jan, u.d.i.a.
Identif. št. odg. vodje projekta:	ZAPS-A-1138
Projektant:	
Načrt:	PRIKAZ UREDITVENE SITUACIJE IZ VELJAVNEGA OPPN ZA STANOVANJSKO GRADNJO ZAPUŽE
Datum:	januar 2017 Merilo: 1:750
Številka mape:	1 Številka lista: 1
Ev.sprememb:	

